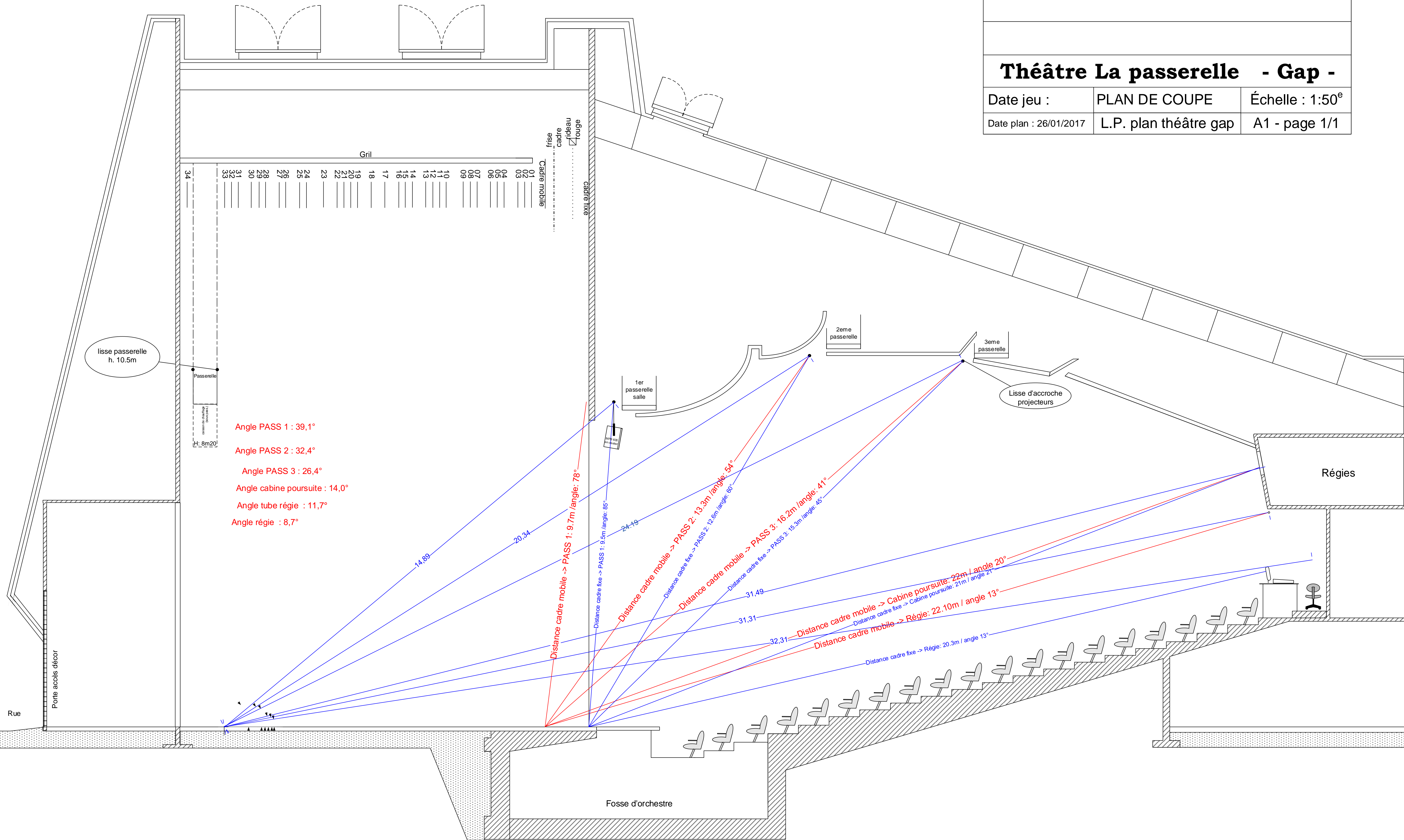


Théâtre La passerelle - Gap -		
Date jeu :	PLAN DE COUPE	Échelle : 1:50°
Date plan : 26/01/2017	L.P. plan théâtre gap	A1 - page 1/1



- Angle PASS 1 : 39,1°
- Angle PASS 2 : 32,4°
- Angle PASS 3 : 26,4°
- Angle cabine poursuite : 14,0°
- Angle tube régie : 11,7°
- Angle régie : 8,7°

Distance cadre mobile -> PASS 1: 9.7m / angle: 78°

Distance cadre fixe -> PASS 1: 9.5m / angle: 85°

Distance cadre mobile -> PASS 2: 13.3m / angle: 54°

Distance cadre fixe -> PASS 2: 12.8m / angle: 60°

Distance cadre mobile -> PASS 3: 16.2m / angle: 41°

Distance cadre fixe -> PASS 3: 15.3m / angle: 45°

Distance cadre mobile -> Cabine poursuite: 22m / angle 20°

Distance cadre fixe -> Cabine poursuite: 21m / angle 21°

Distance cadre mobile -> Régie: 22.10m / angle 13°

Distance cadre fixe -> Régie: 20.3m / angle 13°

34	Gril
33	
32	
31	
30	
29	
28	
27	
26	
25	
24	
23	
22	
21	
20	
19	
18	
17	
16	
15	
14	
13	
12	
11	
10	
09	
08	
07	
06	
05	
04	
03	
02	
01	